

～今、市民の森では！～



作成:NPO 法人 ハヶ岳森林文化の会 森林観察学習部会
(Tel: 0266-75-1772 Mail: shinrin_bunka@yahoo.co.jp)
掲示許可:茅野市 生活環境課 環境保全係

昨年から一般募集して結成した月例観察会メンバーにより、月一回の月例観察会を行っています。今年は、そのメンバーから市民の森を散策される皆さんへ、メッセージをお届けします。市民の森の現在の様子(咲いている花、飛んでいる蝶など)をお伝えしますので、ご参考に、気持ちの良い散策をお楽しみください。

茅野市 市民の森ガイドブック「市民の森に集う」(新書版144ページ)は茅野市役所 生活環境課 環境保全係で無料配布しております。是非、散策のお供に！

オオムラサキ

● オオムラサキの幼虫がエゾエノキの葉を食べている様子を目撃！
太って丸々、きれいな緑色、栄養満点の体つき。次回はさなぎから脱皮の様子がみられるかも！？(K.K)

● 下見ではオオムラサキの幼虫が見つからないと言いましたが、今日終齢の幼虫が2頭みつけられ歓声があがりました。成虫になるのが楽しみです。

丸々と太った幼虫



野鳥は？

- キビタキ
- ホオジロ
- ツツドリ
- アカハラ
- カラ類
- キジバト
- キセキレイ

オトシブミ

● 「オトシブミ」の卵初めて見ました。
どうやって葉っぱを丸めるのでしょうか。自然は素晴らしい！！(でくっちゃん)



● 道に落ちているオトシブミの葉を開いてみたら、先端に小さな宝石のような白や黄色っぽい卵が付いていました。親の労力はスゴイですね！
それにしても「落し文」とは風流な名前なこと。(☆925)

花情報

● ミミナグサ



● ミヤコグサ→ガイドブック P82
明るい頂上付近にたくさん。



● スイカズラ→ガイドブック P84
つる性の木本。



● ホオノキ→ガイドブック P84
大きな花です



(悦)

出会った蝶

(馬)

- ウスバシロチョウ♂
- メスグロヒョウモン♀
- ウラギンヒョウモン♂
- クモガタヒョウモン♂
- イチモンジチョウ
- ミスジチョウ
- ヒメウラナミジャノメ
- モンキチョウ♂♀
- ルリタテハ
- コチャバネセセリ♀
- オオムラサキ(幼虫)
- トラガ

出会った昆虫

- ヒメアシナガコガネ
- オトシブミ
- ハンミョウ



- フジハムシ

● 今日

今にも降り出しそうな空の下で、サワフタギやガマズミの白い花が、印象的でした。
さて、これらの白い花たちが、この先どのように変化していくのでしょうか。(SU)

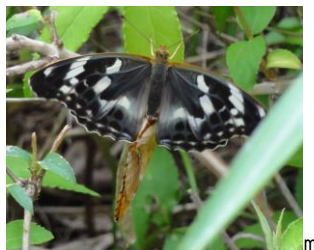


追加

最後の門を閉めるところでアサギマダラを見ました。
今日、観察できた蝶は13種類となりました。(W.K)

頂上への道路 (馬)

- トラガ
- ハンミョウ
- オオムラサキ終齢幼虫
- メスグロヒョウモン♂♀
(交尾中 下写真)



●クモガタヒョウモン♂

頂上付近 (馬)

- モンキチョウ♂、♀、
クローバーの葉に卵を観察。
- ハリグロチャバネセセリ♂
- ヒメウラナミジャンメ

ノイバラ→ガイドブックP85

広場ではノイバラが咲き乱れて甘い香りに包まれて幸せ♡! (mitty)

ミヤマウグイスカグラ

今年のミヤマウグイスカグラの実は大い。ちょっと大味かな?→ガイドブックP67

炭焼き小屋付近 (馬)

- ウスバシロチョウ♂
- コチャバネセセリ♀
- ルリタテハ
- イチモンジチョウ
- ミスジチョウ
- クモガタヒョウモン♂
- ウラギンヒョウモン♂
- ギンボシヒョウモン♂

センボンヤリその後

→ガイドブックP69、111
土砂くずれで干本ヤリが少なくなっていました。

サワフタギ →ガイドブックP74

サワフタギの花はすっかり落ちてしまい、小さな青い実がたくさんついていました。秋には青い実が見事でしょう。(W.K)

ササバギラン

下見の時、ササバギランが鹿に食べられてなくなったと思われたが、今日一株見つかりました。

→ガイドブックP78



沢沿い (馬)

- ウスバシロチョウ♂
- イトトンボ(種不明、)
- オトシブミの卵(種不明、)
- フジハムシの幼虫

ヘビイチゴ →ガイドブック72

ヘビイチゴの実はおいしくない!。が、緑に赤い水玉模様がカワイイ!!

市民の森ゲート付近 (馬)

- ウスバシロチョウ♂
- キタテハ
- アサギマダラ

サワギク→ガイドブックP87

黄色の小さな頭頂花にいやされま。が、誰が名付けたかボロギクの異名も。



アヤメ

実験

マタタビの小さな青い実がたくさんついていた。この実で猫が反応するか今晚実験(mitty)

